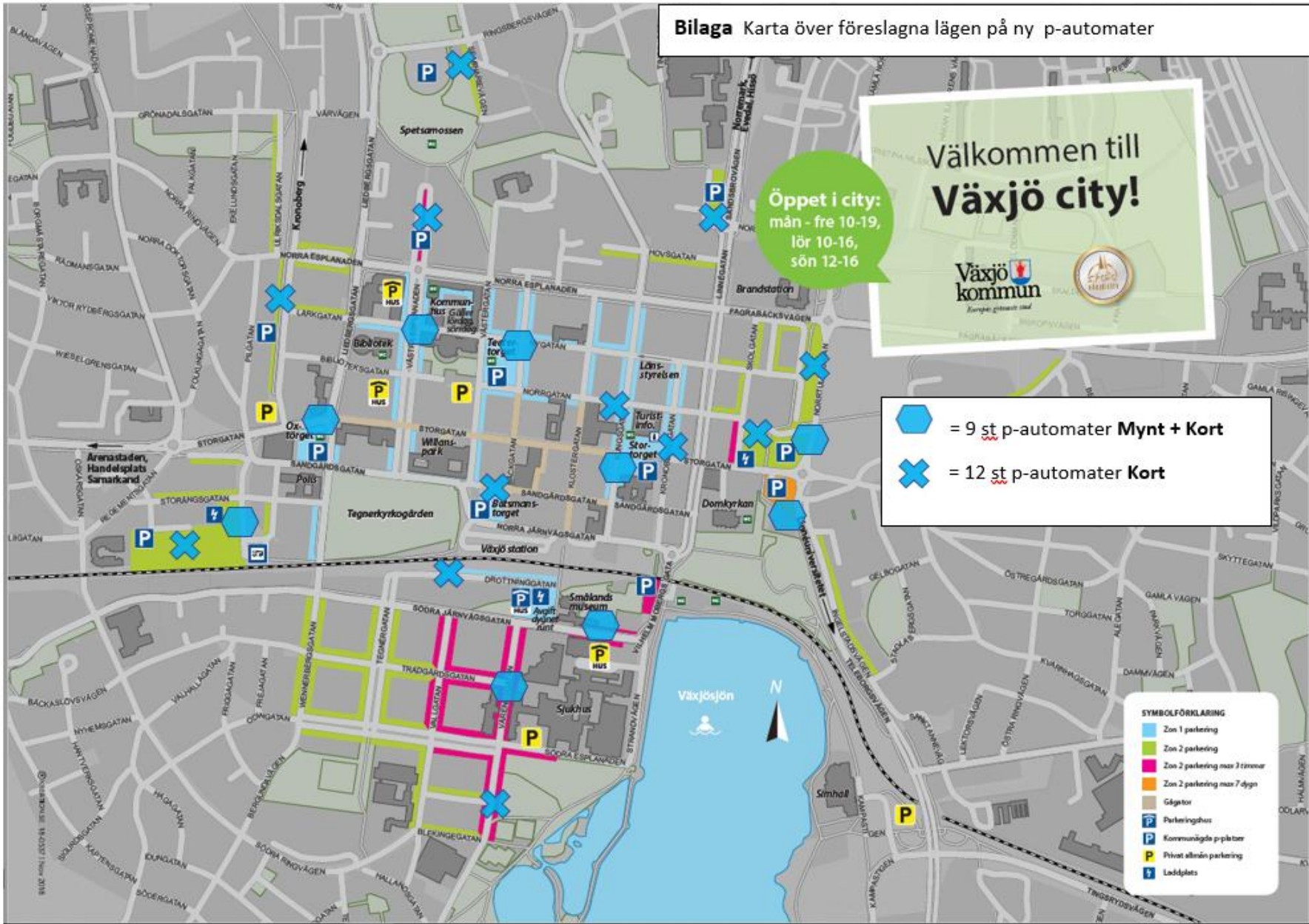


Parkering i Växjö



Växjö
kommun

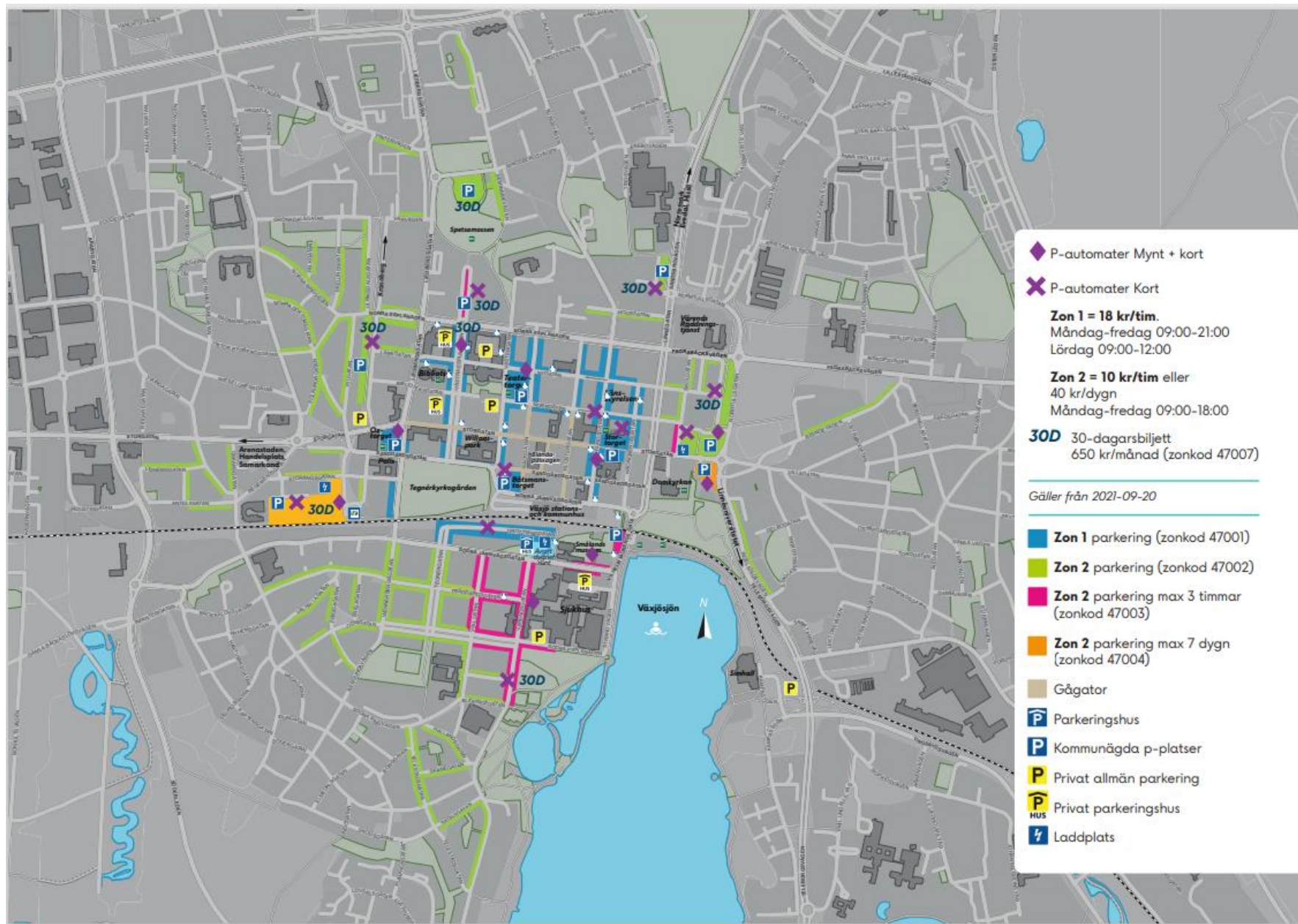
Bilaga Karta över föreslagna lägen på ny p-automater



De centrala delarna av vår parkering inom zon 1 och zon 2

Ca 1 450 000 biljettköp under 2022.

Ökning med ca 250 000 biljettköp på 5 år.



Det finns ca 3 500 st parkeringsplatser i de centrala delarna av staden inom zon 1 och zon 2.



Hur vi betalar vår parkering



94 %

Totalt ca 1,5 miljoner parkeringsbiljetter löstes till ett värde av ca 24 miljoner kronor under 2022



5,9 %

På 5 år har vi gått från 4,5% i telefonbetalningar till idag 94%



0,1 %



Växjö
kommun

Parkeringsavgifter

Zon 1 – taxa 18 kr/tim, 09-21 vardagar, 09-12 lördagar

Zon 2 – taxa 10 kr/tim, 40 kr /dygn, 09-18 vardagar

Månadsbiljett i zon 2, 650 kr

Snittet på ett uppställt fordon på en p-plats i zon 1 ligger på ca 2 timmar



Utökning av p-platser

- Nytt parkeringshus Bangården (Kv Fabriken)



Parkerings hus Bangården

520 p-platser

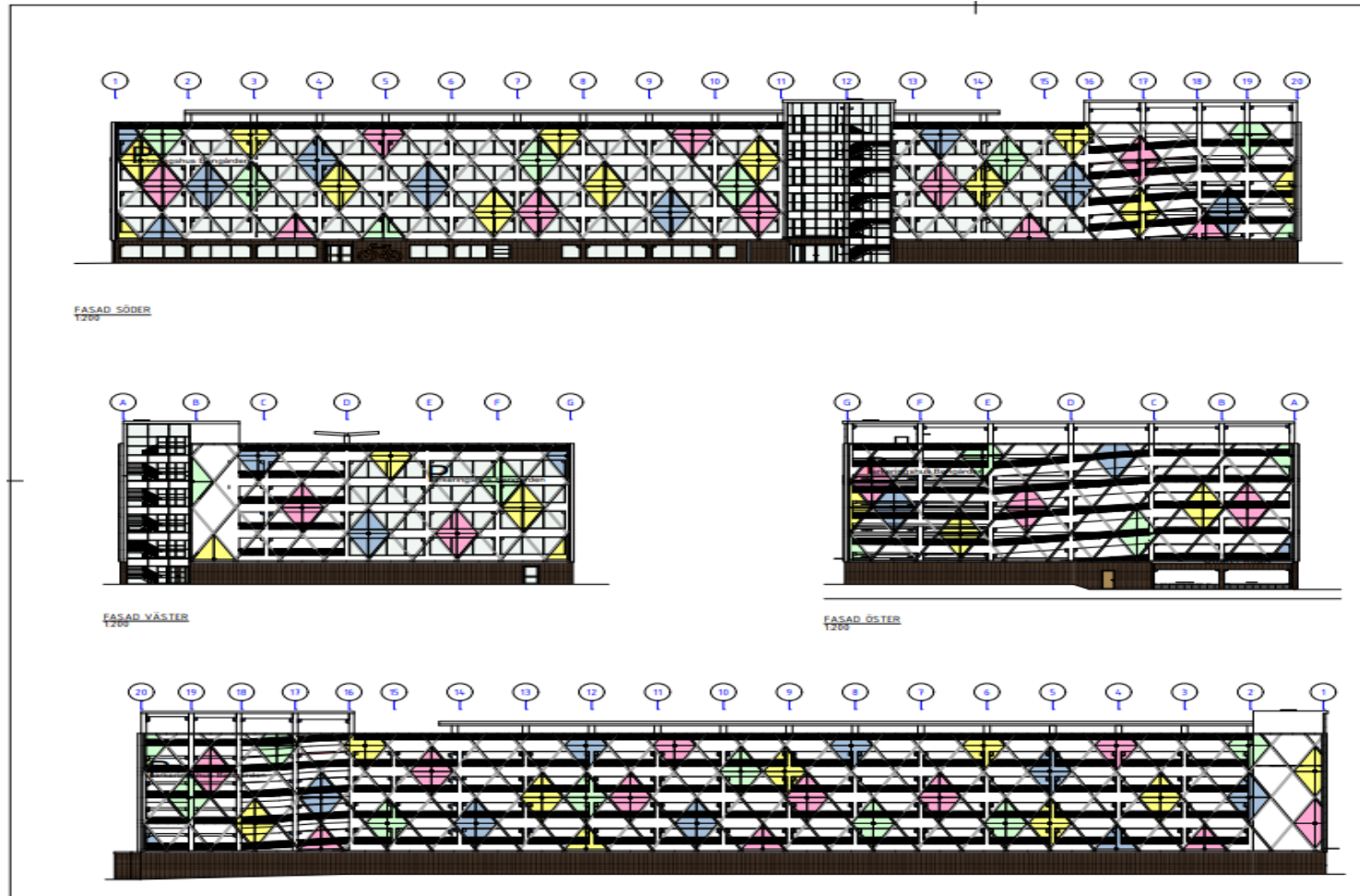
100 cykelplatser

30 laddstolpar

Cykeltvätt

Klart vinter

2023



Växjö
kommun

Parkeringsövervakning

Syftet med parkeringsövervakning är att ordna trafikens säkerhet, framkomlighet och tillgänglighet.

Från 1/5-22 övervakar QSG vår parkeringar.

Hur skulle det vara utan parkeringsövervakning?!

Avgiftsfri parkering under pandemin.

Gratis är lika med kaos?! →



Växjö
kommun

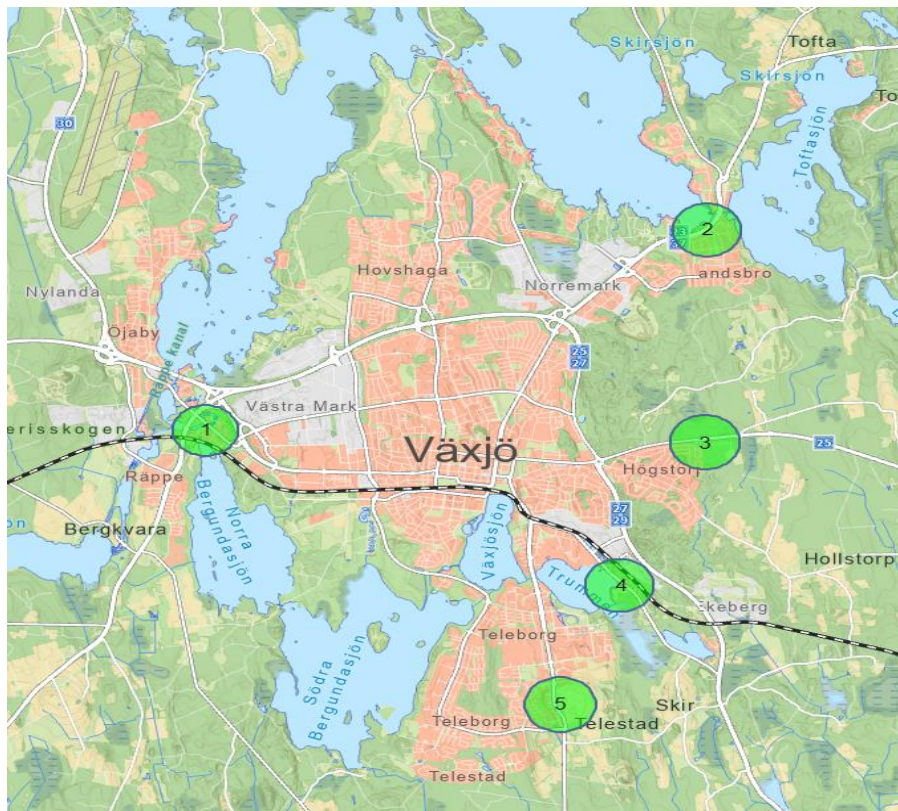
Framtids spaning

Vad händer framöver?

- Arbetet med utökningar av zon 2, söder, öster, väster och norr, etapp 2
- Införandet av avgifter på Arenastaden ca 1000 nya avgiftsplatser?
- Ökande behov av verksamhet, arbetsplatser samt boende
- Parkeringsövervakning på Vöfabs mark.



Pendlarparkeringar (samåkningsplatser)



1. Bergsnäs
2. Sandsbro
3. Högstorp
4. Brände Udde
5. Teleborg

Finns även i övriga orter
Furuby, en helt ny bilparkering på gång

Skyltar som förtydligar syftet

