

### PLANBESTÄMMELSER

Följande gäller inom områden med nedanstående beteckningar. Endast angiven användning och utformning är tillåten. Bestämmelser utan beteckning gäller inom hela området.

- GRÄNSER**
- Planområdesgräns
  - Användningsgräns
  - Egenskapsgräns
  - Administrativ gräns

- ANVÄNDNING AV ALLMÄNNA PLATSER**
- VÄG Väg, trafik mellan områden
  - (VÄG) Väg överunder vägområde
  - GATA Gata, lokal trafik
  - G/C Gång och cykelväg
  - (G/C) Gång och cykelväg över vägområde
  - NATUR Naturmark

- ANVÄNDNING AV KVARTERSMARK**
- B Bostäder
  - S Skola
  - R Besöksanläggning, idrottsplats

- EGENSKAPSBESTÄMMELSER FÖR ALLMÄN PLATSMARK**
- tunnel Tunnel
  - bro Bro

- EGENSKAPSBESTÄMMELSER FÖR KVARTERSMARK**
- idrottsplats Idrottsplats
  - kolonklätter Kolonklätter
  - Byggnader får ej uppföras
  - Körbar förbindelse får ej anordnas

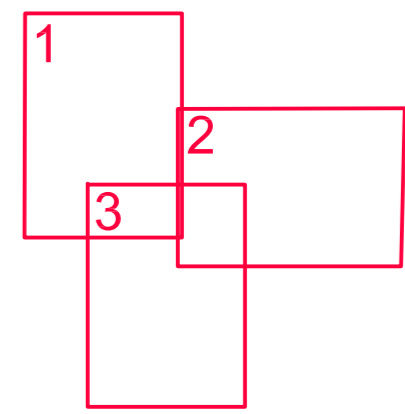
- ADMINISTRATIVA BESTÄMMELSER**
- a1 Område inom vilket strandskydd upphävs
  - Område inom vilket gällande detaljplaner upphävs

Genomförandetiden går ut 15 år efter det datum planen vunnit laga kraft

- Upplysning**
- Gräns för Trafikverkets vägplan



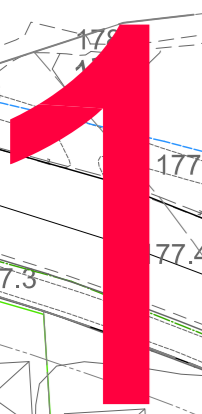
### Utsnitt 1-3



SKALA 1:2000 (A0)  
SKALA 1:4000 (A2)

Antagen av Kommunfullmäktige  
2017-08-29 § 169  
Byggnadsnämndens sekr. \_\_\_\_\_  
Laga kraft  
2018-07-13  
Byggnadsnämndens sekr. \_\_\_\_\_

Laga Krafthandling	Dnr:14BN0498
Detaljplan för: <b>VÄXJÖ 9:2 m.fl. (Fagrabäcksrondellen)</b> Högstorp i Växjö kommun	
Stadsbyggnadskontoret 170130	
Patrik Karlsson, Planarkitekt 0780K-P2018/12	



S 0780K-03/309.1  
E 0780K-9210.1

kolonier  
B

Lr 0780K-14/46.1

(G/C)  
bro

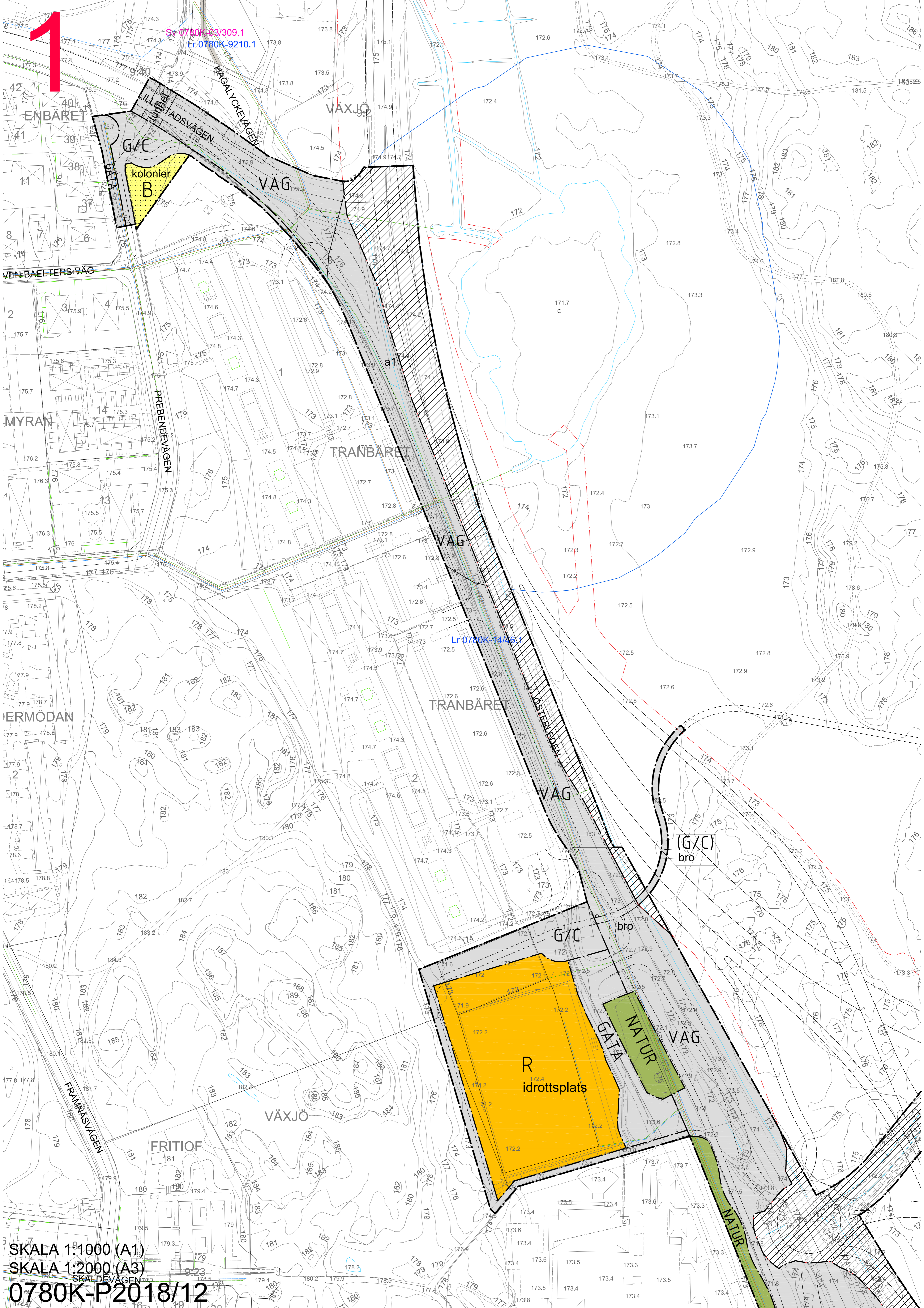
bro

R  
idrottsplats

NATUR

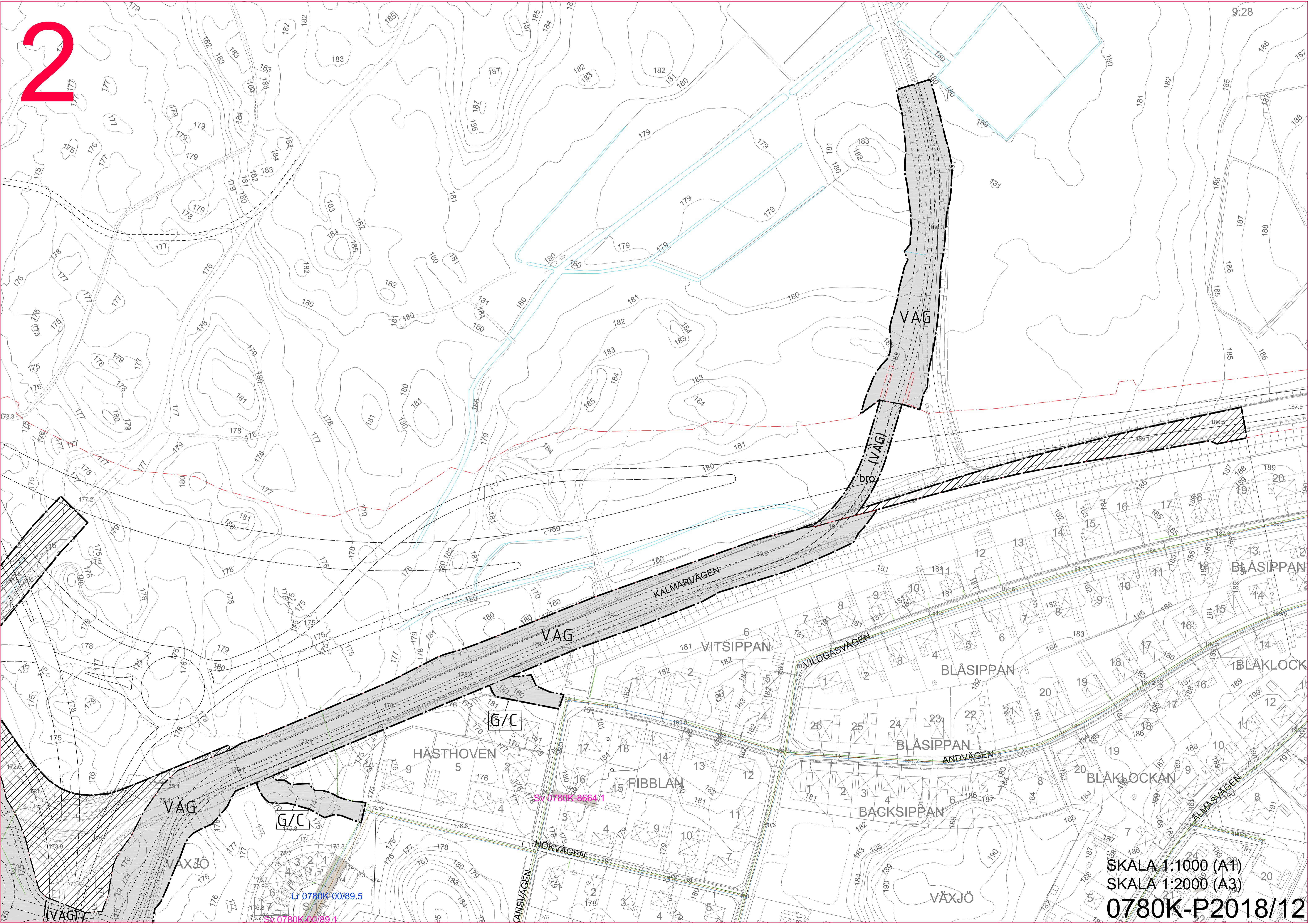
NATUR

SKALA 1:1000 (A1)  
SKALA 1:2000 (A3)  
0780K-P2018/12



2

9:28



Lr 0780K-00/89.5

Sv 0780K-00/89.1

Sv 0780K-8664.1

SKALA 1:1000 (A1)  
 SKALA 1:2000 (A3)  
 0780K-P2018/12

3

R idrottsplats

GATA NATUR VÄG

NATUR

VÄG

FAGRABÄCK

S

FAGRABÄCKSRONDELLEN

VÄG

VÄG

G/C

Lr 0780K-00/89.5

Sv 0780K-00/89.1

Lr 0780K-00/89.3

Lr 0780K-00/89.4

VÄG

VÄG

SKAN

TREKANTEN

ROMBEN

VÄG

GULSPORREN

GA:2

GA:3

BÄCKEN

BIVACKEN

VÄG

Sv 0780K-01/2.1

Lr 0780K-00/89.

BÄCKEN

VÄG

VIDEÖRTEN

GRÖNKULLAN

BÄCKEN

VÄG

ÄRENPRISEN

BÄCKEN

VÄG

KONV

BÄCKEN

VÄG

UGGLEVÄGEN

BÄCKEN

VÄG

JÄRNVÄGEN

BÄCKEN

VÄG

ÄRENPRISEN

BÄCKEN

VÄG

ÄRENPRISEN

BÄCKEN

VÄG

ÄRENPRISEN

BÄCKEN

VÄG

ÄRENPRISEN

BÄCKEN

VÄG

ÄRENPRISEN

BÄCKEN

VÄG

ÄRENPRISEN

BÄCKEN

VÄG

ÄRENPRISEN

BÄCKEN

VÄG

ÄRENPRISEN

BÄCKEN

VÄG

ÄRENPRISEN

BÄCKEN

VÄG

ÄRENPRISEN

BÄCKEN

VÄG

ÄRENPRISEN

BÄCKEN

VÄG

ÄRENPRISEN

BÄCKEN

VÄG

ÄRENPRISEN

BÄCKEN

VÄG

ÄRENPRISEN

BÄCKEN

VÄG

ÄRENPRISEN

BÄCKEN

VÄG

ÄRENPRISEN

BÄCKEN

VÄG

ÄRENPRISEN

BÄCKEN

VÄG

ÄRENPRISEN

BÄCKEN

VÄG

ÄRENPRISEN

BÄCKEN

VÄG

ÄRENPRISEN

BÄCKEN

VÄG

ÄRENPRISEN

BÄCKEN

VÄG

ÄRENPRISEN

BÄCKEN

VÄG

ÄRENPRISEN

0780K-8729.1

Sv 0780K-9014.1

Sv 0780K-8516.1

SKALA 1:1000 (A1)

SKALA 1:2000 (A3)

0780K-P2018/12

Sv 07-VAJ-433

Sv 07-VAJ-290

Sv 07-VAJ-292

Sv 07-VAJ-484.1

7411:53