

ÄNGSLYCKKAN | **GÅRDENING**



## RIKSINTRESSET

“Bergkvara är en herrgårdsmiljö som sedan 1300-talet kontinuerligt fungerat som storgods. Godset var under senmedeltid ett av Nordens största gods, men blev från 1600-talet och framåt förankrat i lokalsamhället. Landskapet runt Bergkvara är fyllt med lämningar från jordbruk och industriell verksamhet som minner om människors levnadsvillkor under godset och hur dessa förändrats under århundradens lopp.”

“Ett godscentrum med medeltida ruin från 1470-talet, herrgårdsanläggning från 1700-talets slut, monumentala ladugårdsbyggnader från omkring 1900, alléer, trädgård och ett storskaligt odlings- och beteslandskap. På behörigt avstånd från centrum finns f.d. byar och småskalig torpbebyggelse med tillhörande odlingslandskap samt den medeltida kyrkan i Bergunda. Längs Helige å minner exempelvis Örsleds kvarn om godsets industriella verksamhet.”

“Centrumzonen” är det visuellt öppna omland som omger Bergkvara gård. Den visuella öppenheten sträcker sig i öster fram till Industrizonen längs Helige å och Råppegölen där vegetationen skapar en naturlig visuell barriär. För att inte visuellt “tränga igenom” vegetationsbarriären vintertid bör bebyggelsen inte vara för hög och dessutom vara relativt mörk.

Historiskt är “torpzonen” väldigt intressant. Kan historiska förebilder ge uppslag för en framtida byggnation och struktur på platsen och kan nuvarande verksamhet på Bergkvara gård bli en del av vardagen för kommande boende på platsen? Kan någon form av symbiotiskt förhållande skapas där ett samtida boende balanserar och existerar sida vid sida med det historiska Bergkvara gård?

“Industrizonen” följer vattenområdet i nordsydlig riktning. Inom denna är byggnation av bostäder tveksamt ur både en historisk kontext men också pga strandskyddet och viljan att göra strandlinjer tillgängliga för allmänheten. Området längs vattnet kan dock bli en intressant bärare av historien där vattnets roll för gården och byggden kan tydliggöras och visas upp på olika sätt. Denna historieförmedling kan bli en attraktiv tillgång för både nya och befintliga boenden inom ett större område. I södra delen invid Örsleds kvarn skulle möjligen befintliga byggnader kunna utvecklas med ett nytt innehåll som tex gårdshandel.

***Vi har formulerat ett koncept som tar sitt ursprung i det fornsvenska “gårdstunet” och den lika historiska stengärdesgården. Genom en sammanflätning av funktioner och samtida tolkningar så tror vi att en byggnation av bostäder är möjlig på platsen. Målet är att genom kontinuitet och medvetenhet kunna öka förståelsen för riksintresset och kanske till och med stärka det. “Lycka” är en inhägnad mindre åker eller äng. Kan detta vara ett samtida koncept för att bevara betesmark/ängsmark i en modern torpmiljö?***



*“Landskapet runt Bergkvara är fullt med lämningar som belyser godsets historiska utveckling på skilda sätt, alltifrån Arvid Trolles stenhus till det sena 1800-talets torpställen. Under mer än sexhundra år har Bergkvara existerat som storgods och kanske dess största kulturhistoriska värde ligger i just detta, att Bergkvara även fortsättningsvis brukas som ett storgods. Ur kulturhistorisk synvinkel ligger det ett egenintresse i detta. Ett fortsatt bruk av kulturarvet är också den bästa garanten för att områdets kulturvärden bevaras.”*

Smålands museum

Bron vid Örsleds kvarn



Befintlig stengärdesgård invid den gamla landsvägen



GRÄNSER, GÄRDESGÅRDEN

### GÄRDESGÅRD

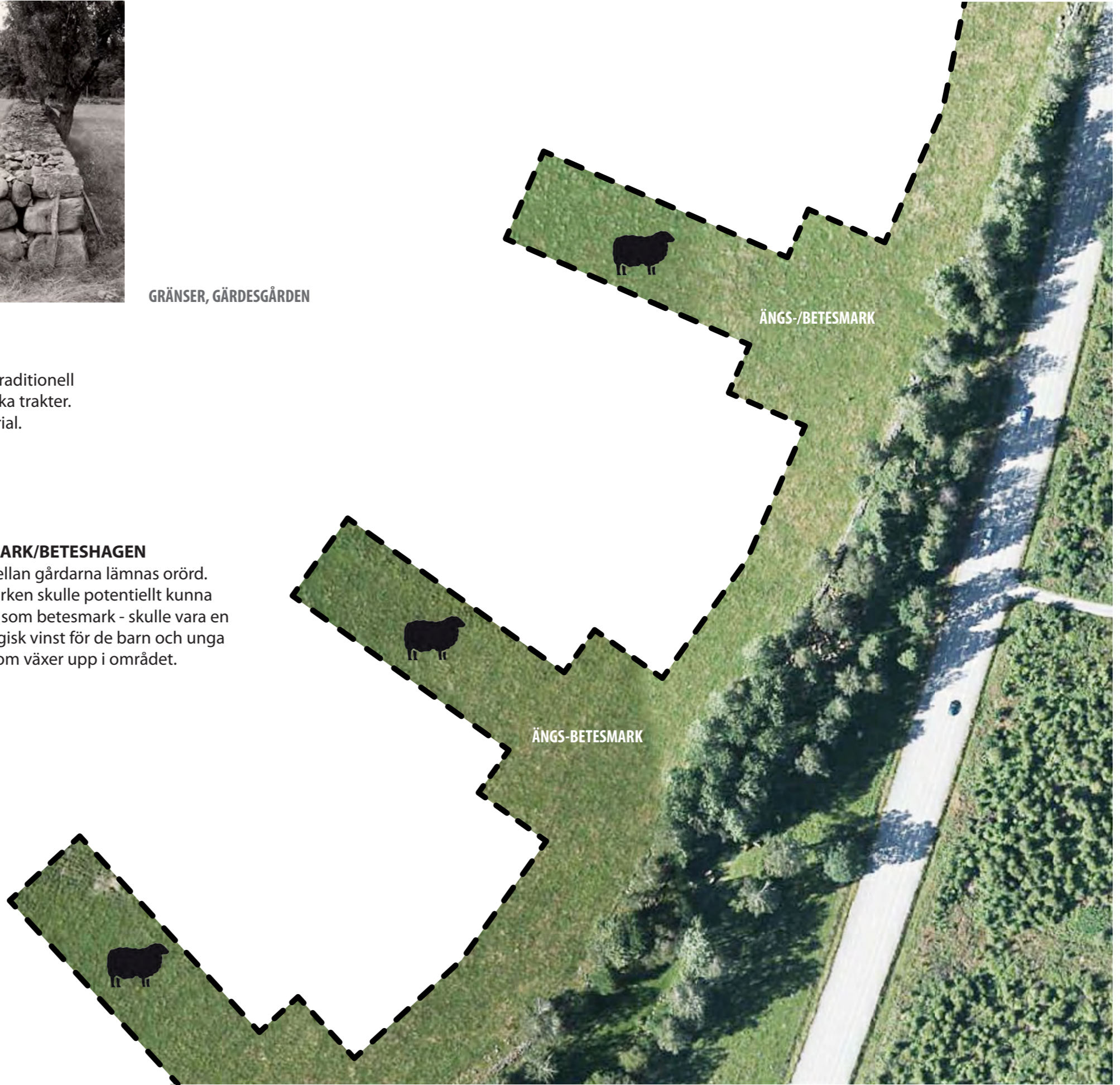
Gärdesgård är bildat av fornsvenska gærpe 'gårde, inhägnat område' (första "d"-et är stumt) eller även gærsgård eller gærdsgård är en typ av traditionell hägnad som kan variera kraftigt i utseende och konstruktion mellan olika trakter. Gemensamt är dock att den ursprungligen var helt gjord av naturmaterial.

### BETESHAGEN - ÖPPET LANDSKAP, HISTORIA, LÄRANDE, KONTINUITET



### ÄNGSMARK/BETESHAGEN

Mark mellan gårdarna lämnas orörd. Ängsmarken skulle potentiellt kunna fungera som betesmark - skulle vara en pedagogisk vinst för de barn och unga vuxna som växer upp i området.



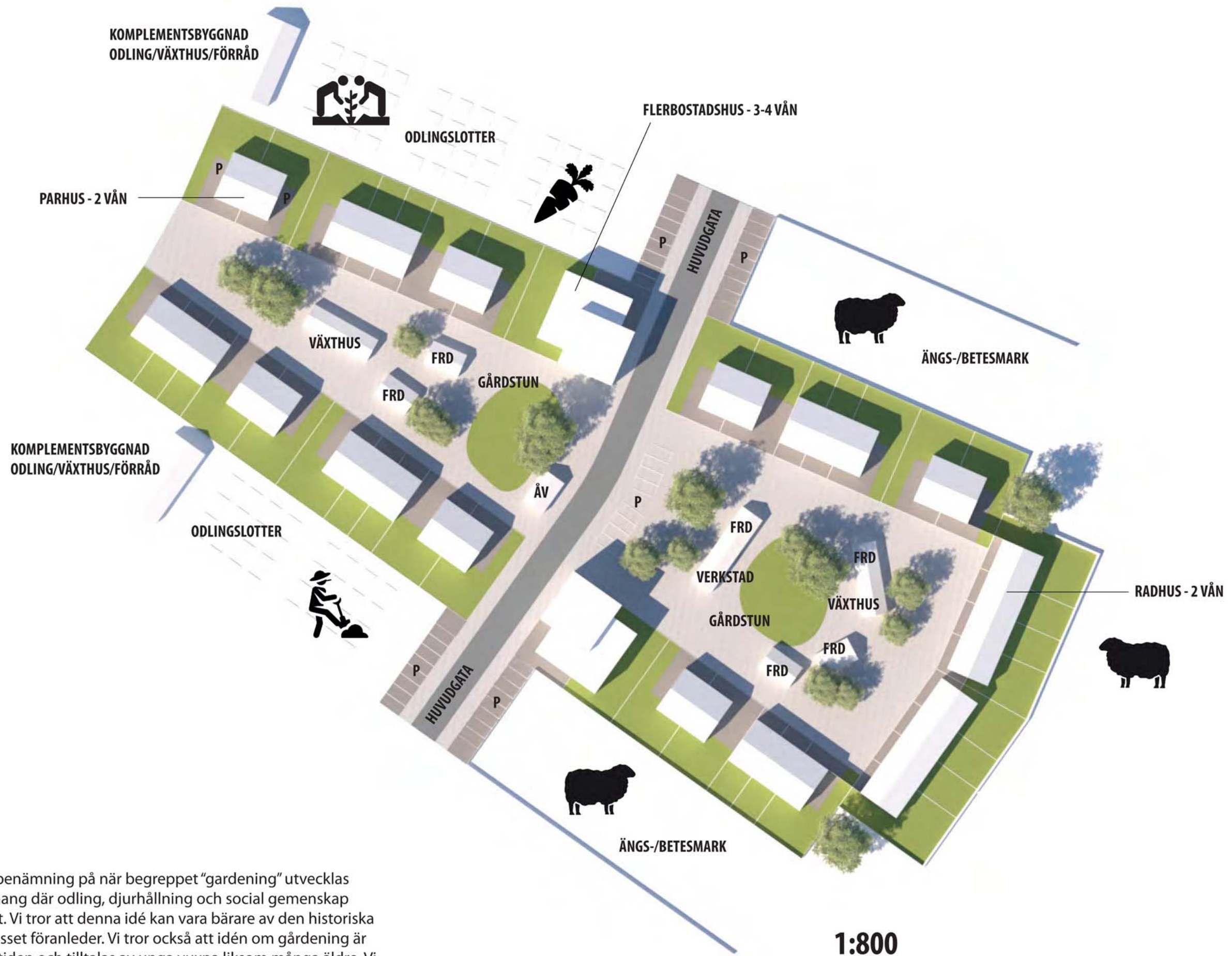


ODLINGSLOTTEN- ÖPPET LANDSKAP, HISTORIA, LÄRANDE, KONTINUITET  
PEDAGOGIK, TRIVSEL OCH SOCIAL HÅLLBARHET





ÄNGSLYCKKAN | GÅRDENING



### GÅRDENING

Gårdening är vår egen benämning på när begreppet "gardening" utvecklas och sätts i ett sammanhang där odling, djurhållning och social gemenskap samlas kring gårdstunet. Vi tror att denna idé kan vara bärare av den historiska kontexten som riksintresset föranleder. Vi tror också att idén om gårdening är någonting som ligger i tiden och tilltalas av unga vuxna liksom många äldre. Vi tror man kan skapa en ekologisk hållbar struktur för framtiden där inspirationen är hämtad från vår egen historia.



ILLUSTRATION ÖVER GÅRDENS "UTSIDA"



HISTORISKA REFERENSER TILL TUN-/GÅRDSBILDNINGAR



EXEMPEL PÅ HUSTYPOLOGI OCH SAMTIDA SMÅHUSREFERENSER

ILLUSTRATION ÖVER KOMPLEMENTBYGGNADER OCH TÄNKT GÅRDSTUN





#### ARVET OCH FRAMTIDEN

År av ömsesidigt beroende har format den historiska väven. Framtiden har allt att vinna på en fortsatt verksamhet på Bergkvara. Med respekt för historiken finns mycket att lära och att lära ut. Kunskap har gått förlorad och morgondagens ungdomar måste ges en chans att växa upp i en mer kulturhistoriskt levande miljö. Exempelen är många över populära sk 4H-gårdar och andra initiativ där jordbruksverksamhet öppnas upp för barn och unga. Ett spännande alternativ skulle vara att gå ett steg längre, där möjligheten att växa upp med betande får utanför tomten skulle bidra till ökad kunskap om vårt gemensamma jordbruksarv. Kan det i närmiljön utvecklas en modern lanthandel med närproducerad mat exempelvis. Här vill vi skapa fantastiska möjligheter för de närboende att utveckla ett eget odlingsintresse.



1:2000





Vy 1.



Vy 2.

